

**Titre :** LES OS

**Sous titre :** Anatomie des os

**Objectifs spécifiques:** l'élève doit être capable de ou d'

- Énumérer les différentes formes d'os en donnant des exemples
- Identifier les structures d'un os long et distinguer sur une coupe ces structures
- Identifier une des coupes observées

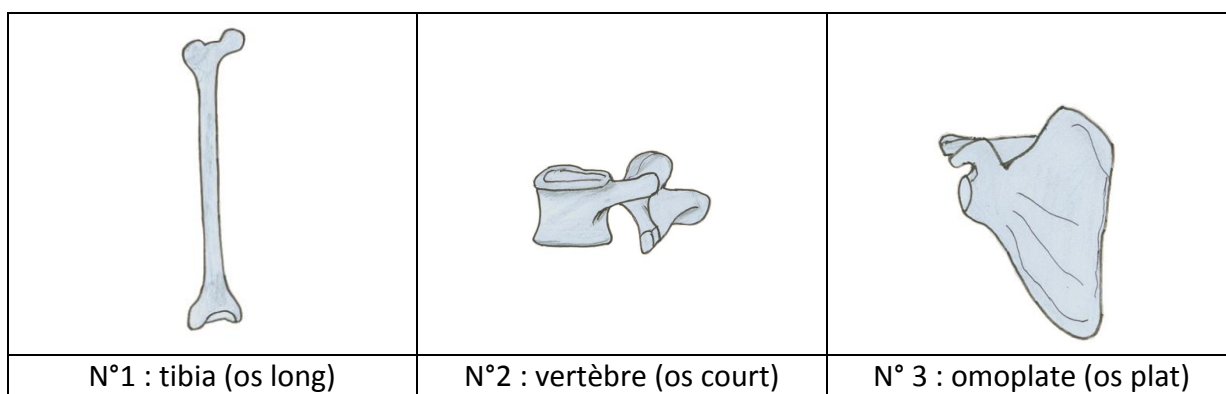
### J'essaie de comprendre

Je palpe ma main, mon crâne et mes jambes et mon genou pour voir si tous les os qui constituent mon corps ont la même forme.

*Tsapatsapaiko ny tanako, ny lohako ny ranjoko ary ny lohaliko mba ahalalako raha mitovy ny bikan'ny taolana rehetra eo amin'ny vatako ? »*

### Activité 1 : J'observe et je découvre

1) J'observe les schémas 1-2-3 ci-dessous :

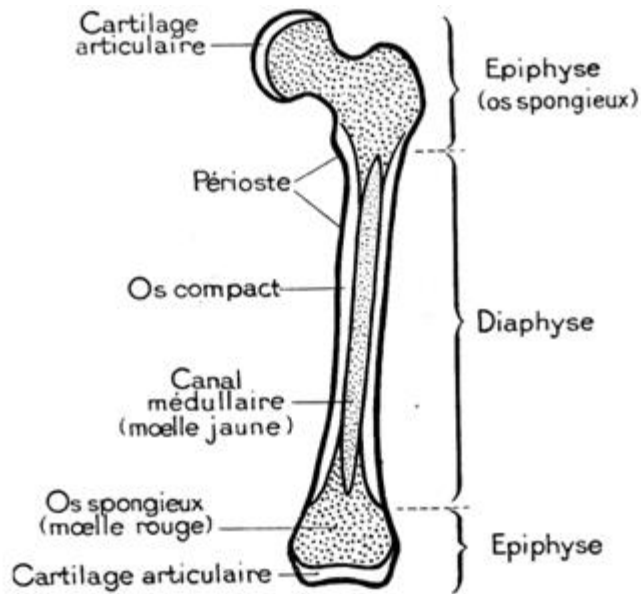


a- J'énumère les différentes formes d'os. /*Tanisaiko ireo karazam-bikan'ny taolana.*

b- Je remplis le tableau suivant

Partie du corps	Forme d'os
La tête	
Le genou	Os court
La jambe	
La main	

2) Le schéma suivant représente la coupe longitudinale d'un os long. /*Ny kisary manaraka dia maneho ny fira miandavan'ny taolan-dava.*



### Coupe longitudinale d'un os long (Fémur)

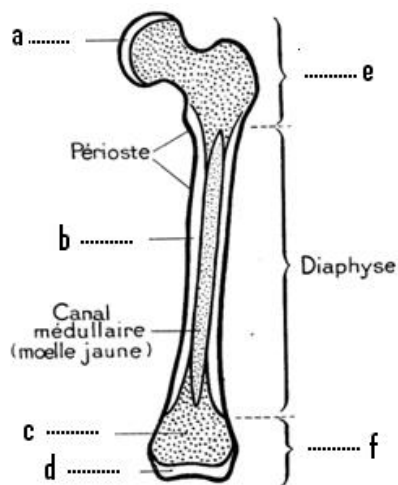
Schéma n°4

Après avoir observé le schéma :

- J'identifie puis je note les différentes parties d'un os long. / *Fantariko ary tanisaiko ireo fizarana hita eo amin'ny taolan-dava.*
- Je donne le nom des éléments constitutifs d'un os long (partant de l'extérieur vers l'intérieur). / *Omeko ireo singa mandrafitra ny taolan-dava (mianga avy ety ivelany mankany anatiny).*

#### Activité 2 : Je formule le résultat

- Je donne les différentes formes d'os rencontrés chez l'homme. / *Omeko ireo karazam-bikan'ny taolana eo amin'ny olombelona.*
- Je complète le schéma suivant par les légendes manquantes. / *Fenoiko ny banga eo amin'ny sary.*



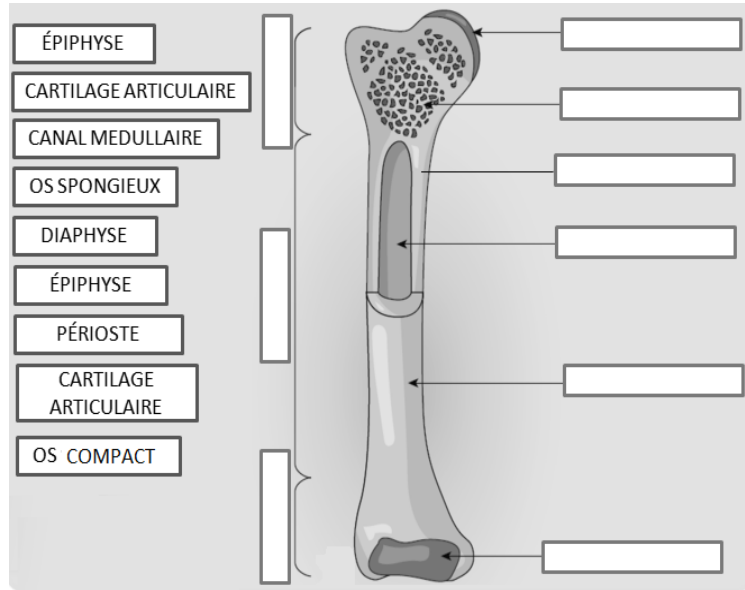
### Coupe longitudinale d'un os long (Fémur)

#### Activité 3 : Je retiens l'essentiel

- 1) Je donne les différentes formes d'os. / *Omeko ireo karazam-bikan'ny taolana.*
- 2) Je schématise la coupe longitudinale d'un os long. / *Ataoko ny sarin'ny fira miandavan'ny taolana-dava.*
- 3) Je complète les pointillés. / *Fenoiko ny banga.*
  - Les différentes parties d'un os sont : l' ..... supérieure, la ..... et l' ..... Inférieure.
  - L'épiphyse est constituée du ..... et de l' .....
  - Les éléments de la diaphyse sont : l' ....., le ..... et la .....

**Activité 4 : Je m'investis**

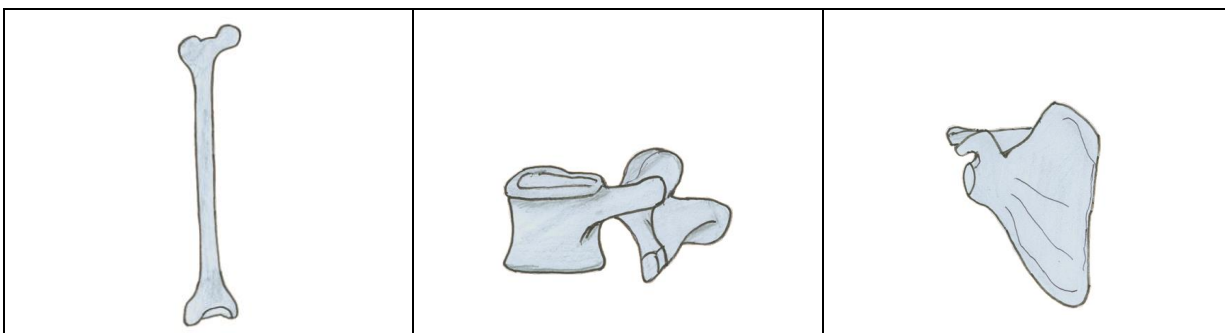
- 1) Je complète les cases vides du schéma suivant à partir de la légende appropriée. / *Fenoiko amin'ny alalan'ireo teny mifanaraka aminy ireo kiefitrefitra foana tsirairay:*



- 2) Je donne un titre à ce schéma. / *omeko ny lohatenin'io kisary io.*
- 3) Je mets VRAI ou FAUX aux propositions suivantes/ *Asiako Marina na Diso ireto fehezanteny manaraka ireto*
  - a) L'os est un organe dur, souple et élastique. / *Ny taolana dia taova mafy, malefaka ary afaka mihitatra sy miverina amin'ny laoniny.*
  - b) L'os peut se fracturer. / *Mety ho tapaka ny taolana.*

**Activité 5 : Je m'évalue**

- 1) Je donne le nom de chaque type d'os en complétant les pointillés du tableau ci-dessous. / *Omeko ny anaran'ireo taolana ireo rehefa mameno ny teboteboka ao anaty fafana aho :*



1 :.....	2 :.....	3 :.....
----------	----------	----------

2) Je schématise la coupe longitudinale de l'os N°1. / *Ataoko ny sary maneho ny fira miandavan'ny taolana N°1*