

4^e

Titre : LA CIRCULATION

À la fin des activités, je dois être capable de définir le trajet et le rôle du sang à travers les différents organes

Activité 1 : Je me rappelle de mes leçons précédentes

- 1) Je fais le schéma de la coupe longitudinale du cœur humain, je l'annote puis j'indique à l'aide de flèches le sens de la circulation du sang dans le cœur / *Ataoko ny kisarin'ny fo, asiako anarana ary tondroiko amin'ny alalan'ny tsilo ny làlan'ny rà ao anatiny.*
- 2) Je me demande comment le sang arrive-t-il à circuler dans tout l'organisme. / *manotany tena aho hoe ahoana no ahafahan'ny rà mikorina manerana ny vatana*

Activité 2 : J'observe et Je découvre

J'observe le schéma ci-dessous/dinihiko ny sary eo ambany :

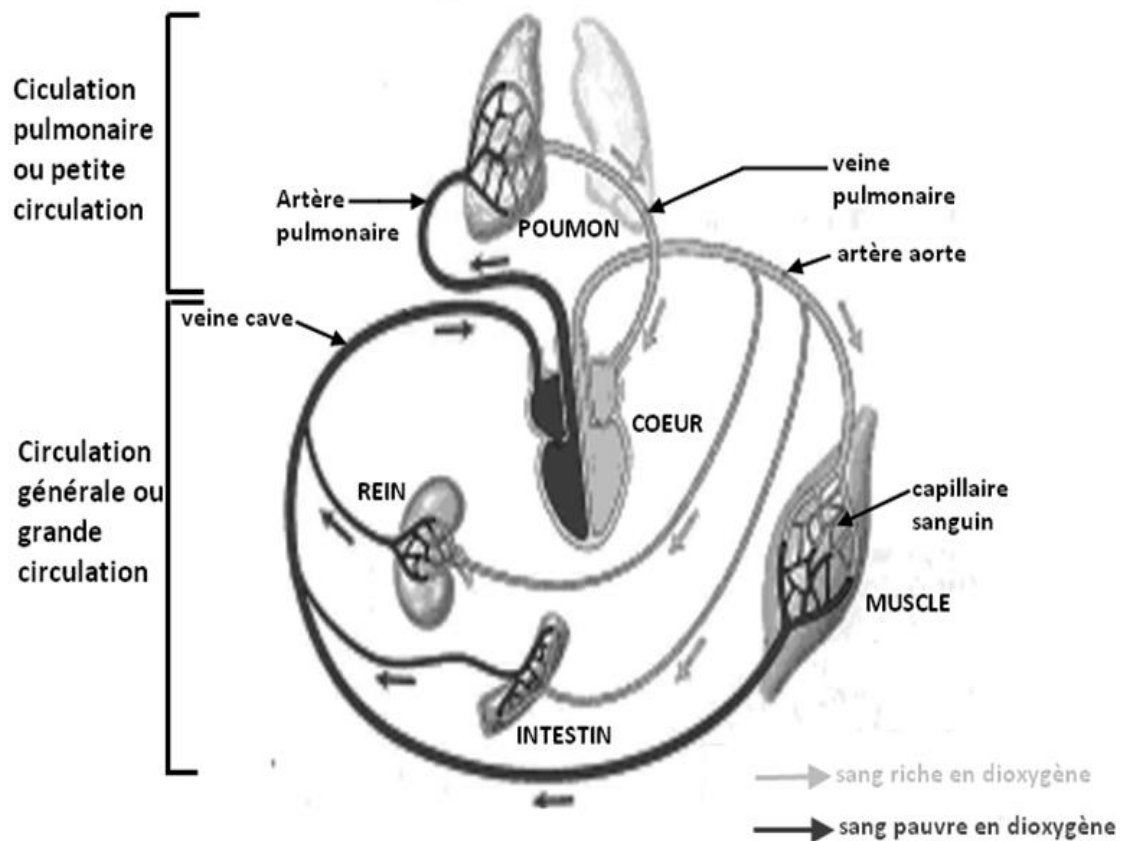


Schéma montrant l'appareil circulatoire constitué par le cœur, les vaisseaux sanguins (veine, aorte et capillaire) et le sang qui y coule

A partir du schéma ci-dessus :

- 1) Je cite/*tanisaiko*:
 - a- les organes qui constituent l'appareil circulatoire ; / *ireo taova mandrafitra ny taovam-pikorianaan-drà* ;
 - b- les différents types de vaisseaux sanguins ; / *ireo karazana fantsona ikorinan'ny rà*
 - c- les deux types de circulation.
- 2) Je donne la signification des flèches gris foncé et gris clair. / *Omeko ny dikan'ny tsilo volondavenona antitra sy volondavenona matsatso.*
- 3) Je suis les flèches et je cite dans le bon ordre les organes traversés par le sang pendant: / *Arahiko ireo tsilo ary tanisaiko ireo taova andalovan'ny lio mandritra ny* :
 - a) la circulation pulmonaire en partant du cœur droit ;
 - b) la circulation générale en partant du cœur gauche.
- 4) Je suis les flèches et je fais le schéma simplifié montrant le trajet du sang dans : / *Arahiko ireo tsilo ireo ary ataoko ny kisary tsootra mampiseho ny* :
 - a) la circulation pulmonaire en partant du cœur droit
 - b) la circulation générale en partant du cœur gauche (prendre la circulation entre cœur et rein comme exemple)

Activité 3 : Je retiens l'essentiel

- 1) Je cite :
 - a- les différents types de vaisseaux sanguins
 - b- les deux sortes de sang qui circulent à l'intérieur de l'organisme
- 2) Je décris /*soritsoritako* :
 - a- la circulation pulmonaire
 - b- la circulation générale

Activité 4 : Je m'approprie et je m'investis

- 1) Je complète les pointillés par **Vrai** ou **Faux**
 - a) Les artères amènent le sang vers le cœur, les veines le ramènent aux organes
.....
 - b) Au niveau du poumon, le sang s'enrichit en dioxygène
 - c) Le sang qui arrive au niveau des organes est pauvre en dioxygène
- 2) Je compare les deux types de circulation sanguine en complétant le tableau suivant :

Type de circulation	Circulation pulmonaire	Circulation générale
Nom de l'artère qui transporte le sang		Artère aorte
Nom de la veine qui transporte le sang		
Organes traversés par le sang	Oreillette droite du cœur - ventricule droit - artère pulmonaire - poumon - veine pulmonaire - oreillette gauche du cœur	
Teneur en O ₂ du sang dans les artères		
Teneur en O ₂ du sang dans les veines		Veine cave pauvre en O ₂

Activité 5 : Je m'évalue

- 1) Je cite les deux types de circulation.
- 2) Je donne le rôle de chaque type.
- 3) Je donne l'importance de la circulation pour notre organisme.