

4^e

Titre : L'APPAREIL REPRODUCTEUR DE LA FEMME

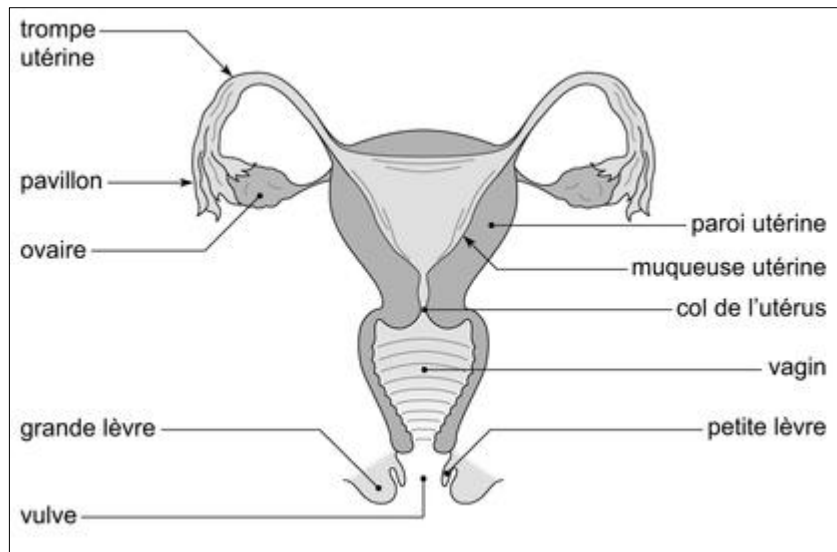
À la fin des activités, je dois être capable de décrire l'appareil génital femelle

J'essaie de comprendre

Je me demande comment sont constitués et organisés les organes génitaux féminins.

Activité 1 : j'observe et je découvre

1. J'observe le schéma puis je lis le texte suivant :



L'appareil génital féminin en coupe frontale

Chez la femme, l'appareil génital comporte surtout des organes internes situés dans l'abdomen. Seule la vulve entourée de replis de peau, appelés grandes et petites lèvres, apparaît à l'extérieur. Par ailleurs, l'appareil urinaire et l'appareil génital présentent des conduits bien distincts. L'appareil génital féminin est construit pour permettre la production d'ovules, la fécondation et la gestation. Il présente ainsi :

- deux ovaires produisant les ovules ou gamètes femelles ;
- deux pavillons qui recueillent l'ovule libéré par l'ovaire ;
- deux trompes utérines, conduits par lesquels s'achemine l'ovule entraîné par les battements des cils des parois ;
- un utérus ou organe de la gestation dans lequel se fixe l'œuf quand il y a eu fécondation. L'utérus est à l'origine des règles;
- le vagin ou organe d'accouplement.

2. D'après ces documents, j'essaie de répondre aux questions suivantes :

- a. Quel est l'organe qui produit le gamète femelle ? / *Inona ny taova mamorona ny tsirinaina vavy ?*

- b. Quel est le nom du gamète femelle ?/ *Inona no anarana iantsoana ny tsirinaina vavy ?*
- c. Quels sont les organes qui forment la voie génitale femelle ?/ *Iza avy ireo taova mamorona ny fantsom-pananahana vavy ?*
- d. Quel est le rôle de l'utérus ?/ *Inona ny asan'ny tranon-jaza ?*
- e. L'appareil génital femelle est-il à l'intérieur ou à l'extérieur du corps ?/ *Anatiny sa ivelan'ny vatana no misy ny taovam-pananahana vavy*
- f. Est-ce que la voie génitale femelle est séparée de l'appareil urinaire ou non ? / *Misaraka tanteraka tsy misy ifandraisany ve ny taovam-pananahana vavy sy ny taovam-pipipizana ?*

Activité 2 : je retiens l'essentiel

Je complète le tableau ci-dessous

Gamète femelle	Gonade ou organe producteur de gamète femelle	Voie génitale femelle	Organe d'accouplement	Emplacement de l'appareil génital femelle	Organe de développement de l'embryon

Activité 3 : Je m'investis

Je donne le nom des organes numérotés avec le titre dans le schéma ci-dessous :

